



CZ



ČÍSLO LINIE: AN-YW804 1MP

Uživatelský manuál



Děkujeme, že jste si zvolili námi distribuovaný produkt!

Obsah kamerového setu:

- Pouzdro kamery s chráničem proti slunci
- Konzola, šrouby
- WiFi anténa
- 12V adaptér
- Uživatelský manuál

Hlavní vlastnosti AN-YW804-1MP kamery:

- 1) Yoosee P2P podpora, Wireless HotSpot podpora
- 2) IOS / Android podpora, Mobilní aplikace: Yoosee.
- 3) 4ks velké infra LED, objektiv: 4mm MP
- 4) Noční vidění max. do 50m
- 5) 5 dB super anténa, voděodolný vnější kryt
- 6) Snímání pohybu, podpora posílání FTP souborů
- 7) Provedení obrazu obrazovky
- 8) WiFi spojení s místním routerem.
- 9) CMS řídicí software do 64 kamer
- 10) Podpora více jazykov- Anglický / Ruský / Španělský / Francouzský / Korejský
- 10) Vestavná SD karta pro ukládání, 8 ~ 64G
- 11) DC12V, 2A adaptér (příslušenství)

Technické údaje

AN-YW-804 1MP kamera	Údaje
Chipset	GM8135 + 1145 (720P)
Mobile App	720P
Operační systém	Zabudovaný Linux op. systém
Objektiv	Standardní, 4mm, pevný fokus
Zorný úhel	50° (vodorovně)
Sjednocení obrazu	H.264
Typ snímače obrazu	720P SC1145 CMOS
Způsob nahrávání	Ruční, načasované a nahrávání na základě alarmu
Min. osvětlení	0.3 LUX
Rozlišení obrazu	1.0MP: 1280 * 720/25 obraz / mp
Drátový LAN	Ethernet (10/100 Base-T), RJ-45 připojení
Bezdrátový LAN	Wireless IEEE802.11n norma
Zvuk	ne
Ukládání nahrávek	Na SD kartu, max. 64 GB, není součástí
Noční osvětlení	Ano, 4 ks velkoformátový LED, max. do 50m
Síťové protokoly	TCP / IP, UDP, P2P, IMCP, SMTP, HTTP, FTP, DNS, DDNS DHCP, PPPoE atd.
Výkon nahrávání	6W-7W
Teplota fungování rozhraní	0°C~+55°C
Vlhkost	0% -90%
Sieťový adaptér	DC 12V/2A

Části kamery

1. Wi-Fi anténa
2. Mikrofon (volitelně)
3. Objektiv
4. Snímač světla
5. Infra LED, 4ks
6. RESET tlačítko
7. LAN připojení
8. 12V zdroj
9. Místo šrouby konzoly
10. Anténní připojení



Uvedení kamery do provozu

Kameru nejprve složte na stole.

Na vložení SD karty odmontujte dva šrouby na spodní části zařízení, a opatrně odstraňte tmavý plexi přední kryt. (dopředu). Odšroubujte 4 šrouby předního krytu, kdy se přední část oddělí od kamery a objeví se objímka SD karty.

Vložte kartu (ve vypnutém stavu kamery) a namontujte přední kryt a plexi ochranný kryt.

Přišroubujte anténu k zadní přípojce a připojte LAN kabel k pohyblivé LAN přípojce a druhý konec kabelu k místnímu routeru.

Následně zapojte adaptér do místní přípojky, a 12V zástrčku do pohyblivé spodní části kamery.

Nyní kamera už funguje, po bootování po asi 30s lze používat.

Kameru lze používat s počítačem nebo smartphonem.

Stažení a používání mobilní aplikace "Yoosee"

Pomocí smartphonu v AppStore nebo Google Play si stáhněte YOUSEE aplikaci. K instalaci je potřebný QR kód nebo odkaz viz níže: <https://play.google.com/store/apps/details?id=com.yoosee>
<https://itunes.apple.com/us/app/yoosee/id981863450?mt=8>

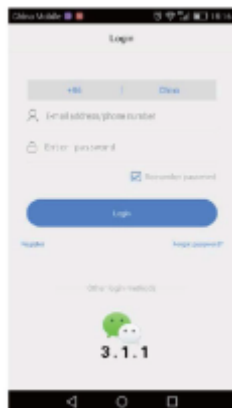


Přidání kamery, přidání nové kamery, používání poprvé

Registrace a přihlášení.

Prostřednictvím aplikace telefonním číslem nebo emailem se můžete registrovat jako (uživatel nebo user).

Poznámka: Telefonním číslem se registrujte pouze z Číny, používejte spíše emailovou adresu. Zadejte existující emailovou adresu z důvodu pozdější obnovy hesla.



Přidání nové kamery

Poznámka: Odporučí se kabelová verze instalace! /Wired connection/ - viz →



Do původního stavu kameru dostanete "RESET" tlačítkem, pokud jej stisknete na 5s. Spojení můžete vytvořit dvěma způsoby: Přes WiFi nebo přes kabel.

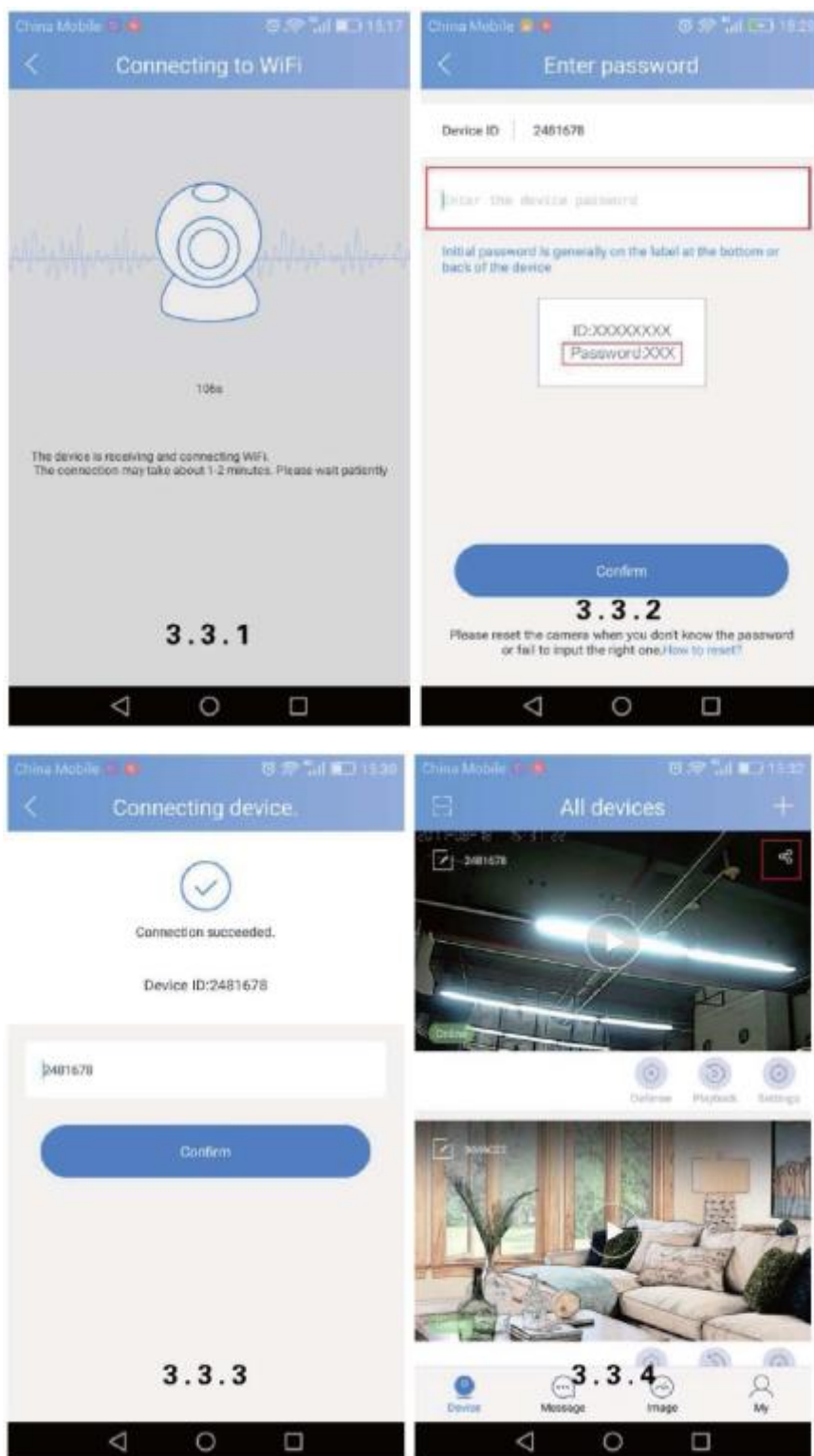
V případě WiFi připojení funguje **Smartlink** a **AP** (AP = Access Point)

Poznámka: AP není dostupné při každé kamerové / softwarové verzi!

Smart Link:

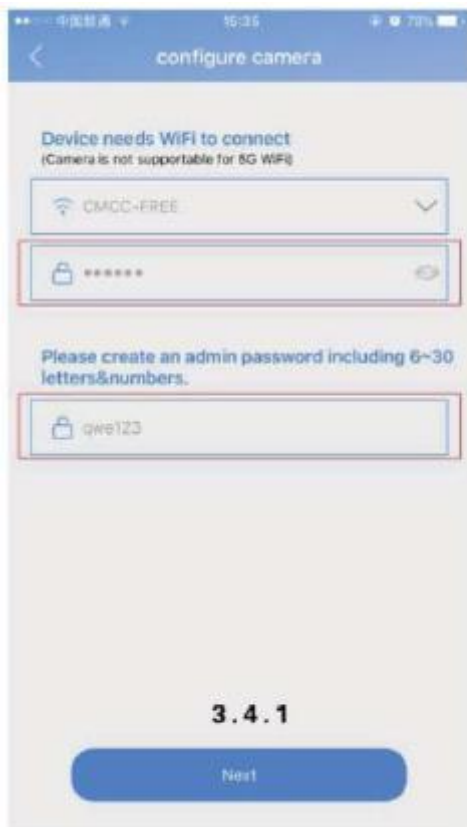
Dotykem Smart Link tlačítka ---> následujte pokyny ---> zadejte zákl. heslo ---> (viz 3.2.2. obrázek) ---> a když se kamera připojila ---> stiskněte Save tlačítko.

Při první instalaci kamery ji můžete prohlížet pouze vy. Pokud byste povolili používat i jiné osobě, musíte stisknout tlačítko "SHARE".



AP spojení:

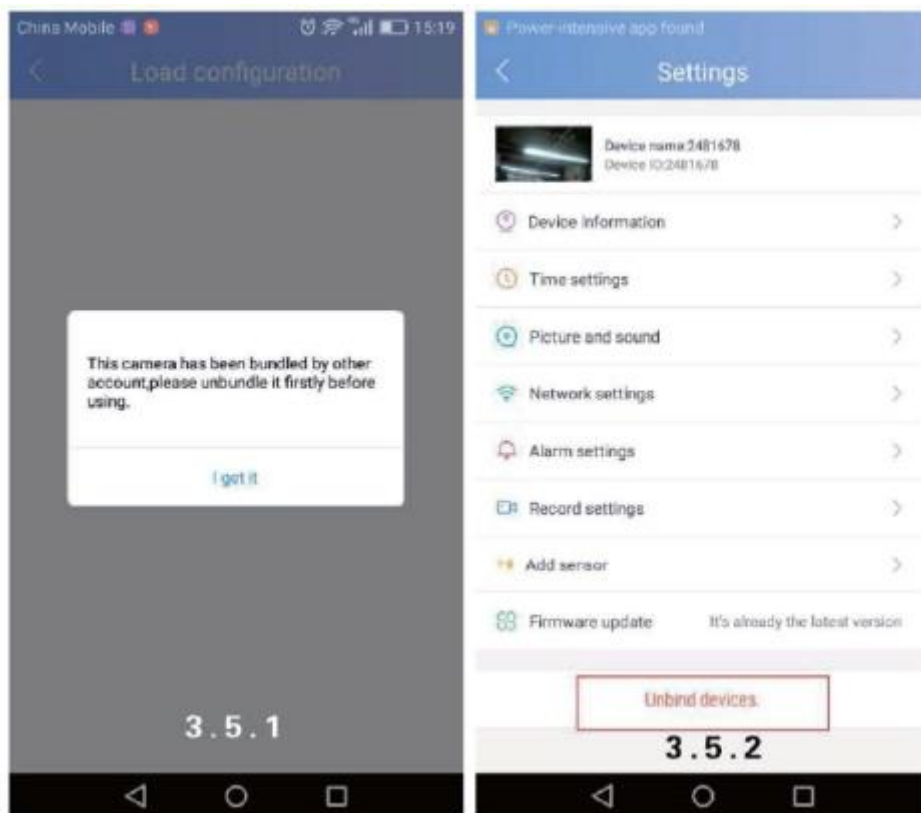
Vyberte AP spojení ----> zadejte heslo kamery ----> klikněte na "next step" ----> jděte na "select WiFi interface" pole ----> a potom na "go to set WiFi" řádek ----> kde si vyberte GW-AP-xxx kameru ----> a klikněte na "click here now to return to APP" (viz 3.4.3) ----> done.



Instalace přes drátové / wired / LAN spojení, doporučený způsob:

Vyberte si instalaci přes kabel ---> vyberte si prostředek, který chcete instalovat ze seznamu (pravděpodobně v seznamu bude pouze kamera) ---> pojmenujte kameru, zadejte heslo, pokud máte ----> a potom save.

Poznámka: Pokud se objeví následující okno, kamera je již někde přiřazena a nejprve třeba zrušit toto přiřazení (unbind)!

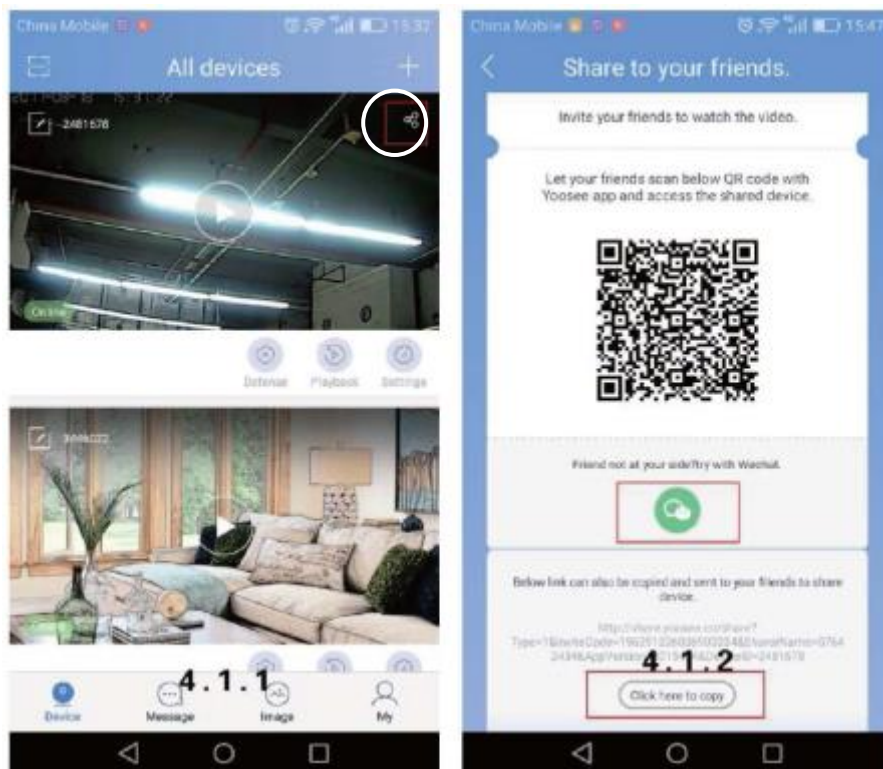


Sdílení se známými, rodinou:

Ke sdílení se dotkněte tlačítka "sharing" (viz zakroužkované na obrázku 4.1.1.)

Poproste své známé, aby stáhly nejnovější YOUSEE aplikaci a registrovali

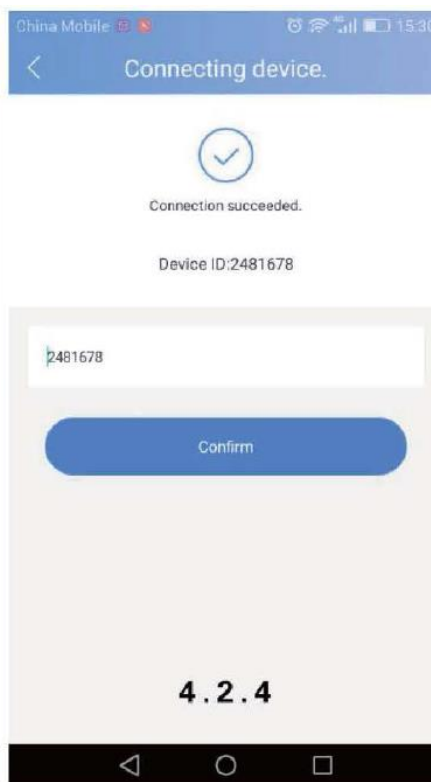
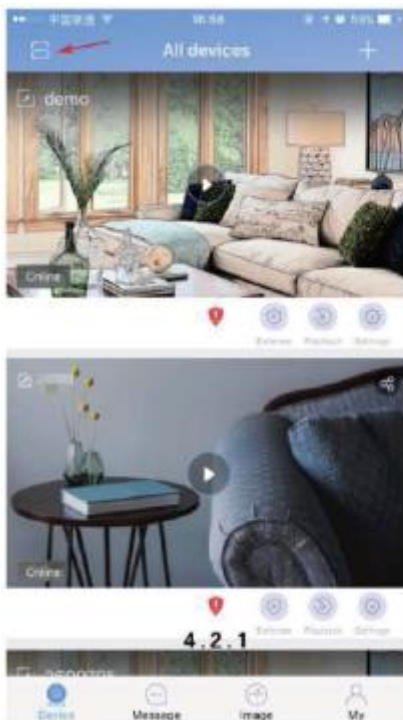
Průběh sdílení - pokud jste v blízkosti kamery, otevřete aplikaci ---> klikněte na "scan" ---> naskenujte QR kód, a jděte na "sharing device" stránku (viz 4.2.3 obrázek) ---> done.



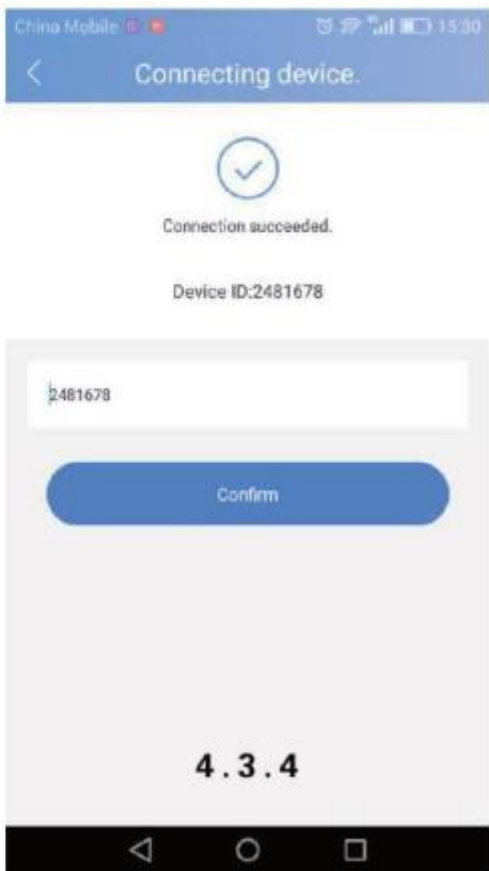
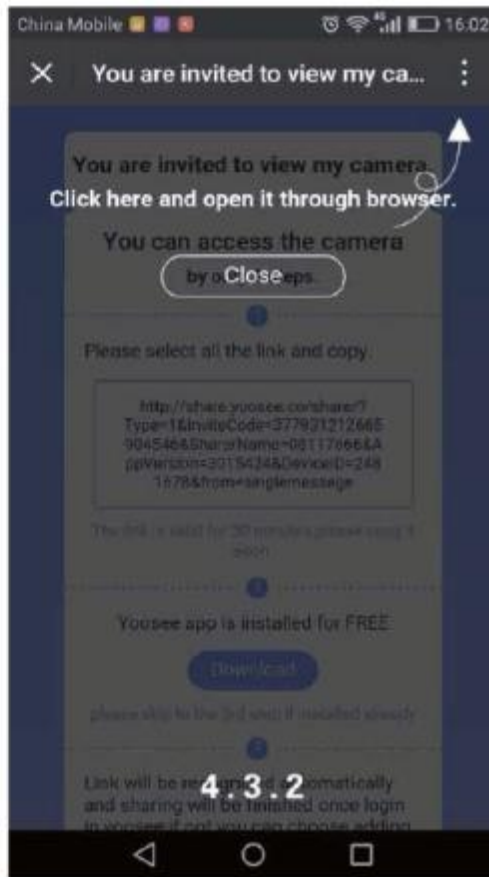
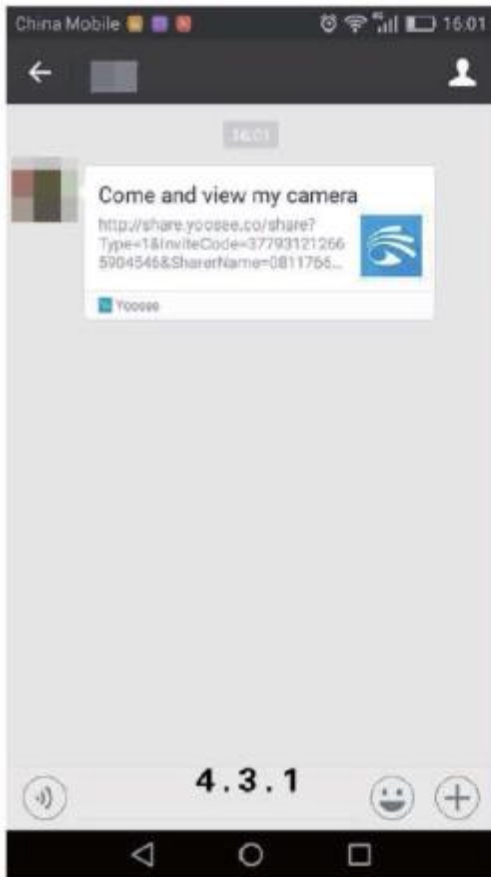
Pokud sdílení chcete řešit se vzdálenými známými:

Můžete to řešit i přes sociální síť, - zařízení podporuje pouze systém Wech, viz níže:

Klikněte na Wech odkaz v pravém horním rohu (viz. 4.3.2 obrázek) -> otevřete přes prohlížeč ---> vstupte do právě zobrazeného okna ---> a jděte na bod přidat / sdílet (viz 4.3.3 obrázek) ---> done



Přístup můžete sdílet i manuálně: Otevřete aplikaci ---> klikněte na "add to share device" ---> jděte do okna, které je níže:



Ovládání sdílení

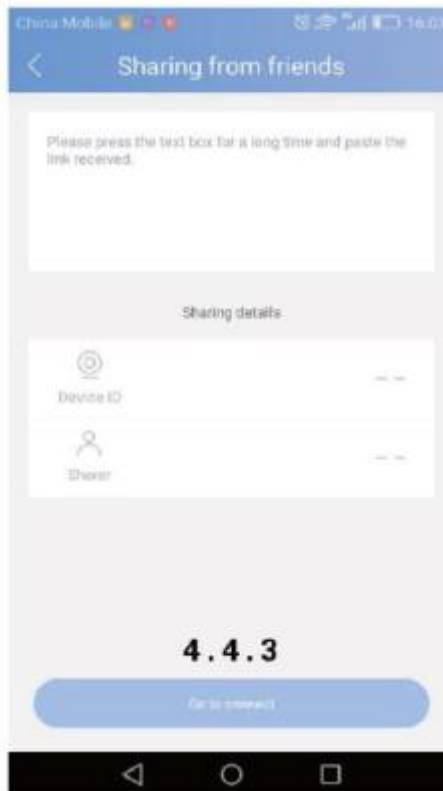
Chcete-li sdílet is jinými, okno řídicí sdílení je dostupné kliknutím na "sharing management" a "sharing" tlačítko.



4.4.1



4.4.2



4.4.3



4.4.4



Význam tlačítek na první obrazovce



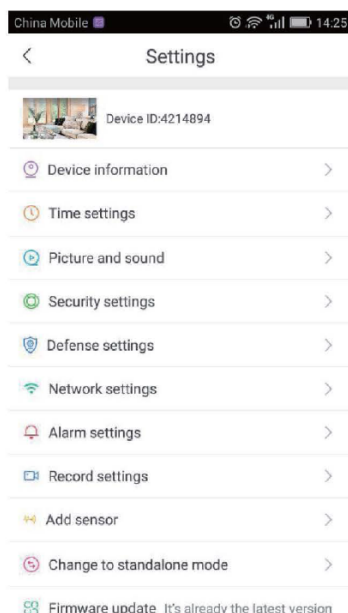
1. Naskenování QR kódu kamery
2. Signalizace slabého signálu: Doporučuje se potvrdit heslo, pokud se objeví tato ikona
3. Zapnutí / vypnutí alarmu bylo pro úspěšné To je třeba během nahrávání při snímání pohybu a alarmu.
4. Zpětné přehrání videa
5. Nastavení: Pokud se změní na červenou, je dostupná aktualizace: při bodu "settings • &" firmware update".
6. Sdílení

Představení tlačítek na obrazovce

1. Vzdálené nahrávání: nahraje viditelný obraz a uloží na mobilní telefon.
2. Používání intercomu: Dotykem tlačítka se můžete mluvit přes kameru (možnost)
- 3 Vzdálená momentka: Dotykem tlačítka můžete vyhotovit fotku o aktuálním obraze a můžete si to uložit na telefon.
4. Volume / hlasitost
5. Nastavení kvality videa
6. Nastavení obrazu: Otáčení obrazu, zrcadlení podle montáže kamery

Settings / Nastavení

Na této stránce se nacházejí nejdůležitější nastavení, viz ----->:

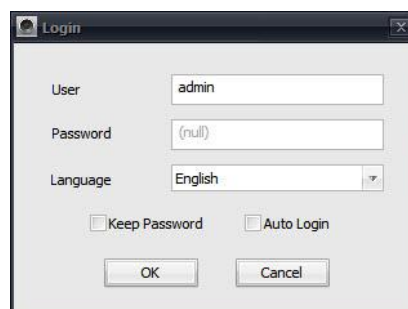


- **Deviceinformation / software info:** Údaje dané kamery, verze softwaru. Při aktualizaci je důležité je znát.
- **TimeSettings/ Nastavení času** Zde se nastaví přesný čas kamery.
- **Picture and seund / Nastavení obrazu a zvuku:** Můžete nastavit video formát, hlasitost (pokud je zvuk zapnutý), video rozlišení, snímání / citlivost pohybu atd.
- **Networksettings / Nastavení sítě:** Můžete střídat mezi kabelovým a WiFi připojením.
- **Alarm settings / Nastavení alarmu:** Okamžitý alarm, poslání signalizace, přiřazení / vymazání
- **Record settings /Nastavení nahrávání:** Spuštění manuálního nahrávání- spuštění během alarmu- časované nastavení
- **Add Sensor / Přidání snímače:** (volitelně).
- **Change to standalone mode:** (volitelně) Při jednotlivých verzích není na seznamu
- **Firmware update:** aktualizace řídicího softwaru

Používání CMC PC softwaru

CMS program instalujte z příloženého CD.

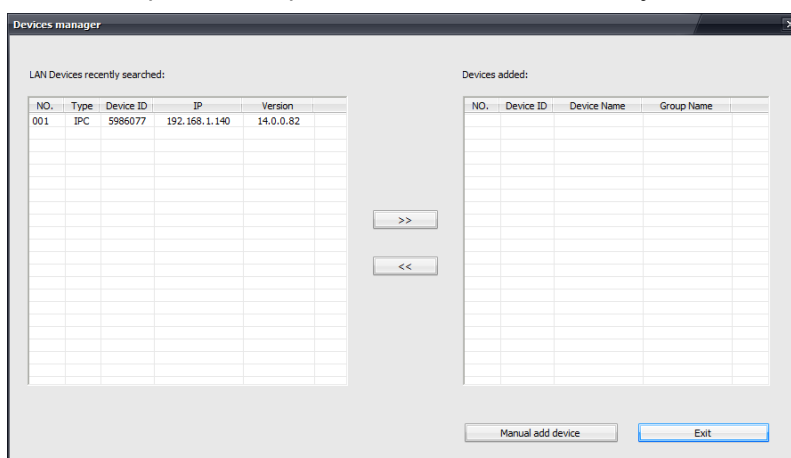
Na uvítací obrazovce zadejte kód kamery (původně 123) viz --->



Následně se objeví hlavní obrazovka:



Klikněte na tlačítko + na levé straně, když se objeví násl. obrazovka s rozpoznáním IP adresou IP kamery: Klikněte na řádek, adresa se přemístí na pravou stranu a kamera se objeví v seznamu na levé straně.



Kliknutím na identifikátor kamery se objeví obraz kamery v prvním okně.

Vyhledávání a přehrávání nahrávek

Nahrany materiál si může vybrat tlačítkem v horním menu, když se objeví násl. menu:



V kalendáři na levé straně si můžete vybrat hledaný den a tlačítkem search / hledat si můžete vybrat požadovaný soubor. Soubor na přehrávání si musíte uložit na počítači.

Podrobný popis: Viz CMC Quick Operation Guidelines dokument na CD.

VÝROBCE / IMPORTÉR /DISTRUBUTOR:
GLOBAL EXPORT – IMPORT KFT. H-1151 BUDAPEST SZEKELY E. U. 11.
ZEMĚ PŮVODU: ČÍNA
www.global-export-import.eu



SK



ČÍSLO POLOŽKY: AN-YW804 1MP

Užívateľský manuál



Ďakujeme, že ste si zvolili nami distribuovaný produkt!

Obsah kamerového setu:

- Puzdro kamery s chráničom proti slnku
- Konzola, skrutky
- WiFi anténa
- 12V adaptér
- Užívateľský manuál

Hlavné vlastnosti AN-YW804-1MP kamery:

- 1) Yoosee P2P podpora, Wireless HotSpot podpora
- 2) Ios/Android podpora, Mobilná aplikácia: Yoosee.
- 3) 4ks veľké infra LED, objektív: 4mm MP
- 4) Nočné videnie max. do 50m
- 5) 5 dB super anténa, vodeodolný vonkajší kryt
- 6) Snímanie pohybu, podpora posielania FTP súborov
- 7) Vyhodenie obrazu obrazovky
- 8) WiFi spojenie s miestnym routerom.
- 9) CMS riadiaci softvér do 64 kamier
- 9) Podpora viacerých jazykov- Anglický/Ruský/Španielsky/Francúzsky/Kórejský
- 10) Zabudovateľná SD karta na ukladanie, 8~64G
- 11) DC12V, 2A adaptér (príslušenstvo)

Technické údaje

AN-YW-804 1MP kamera	Údaje
Chipset	GM8135+1145 (720P)
Mobile App	720P
Operačný systém	Zabudovaný Linux op. systém
Objektív	Štandardný, 4mm, pevný fókus
Zorný uhol	50° (vodorovne)
Zjednotenie obrazu	H.264
Typ snímača obrazu	720P SC1145 CMOS
Spôsob nahrávania	Ručné, načasované a nahrávanie na základe alarmu
Min. osvetlenie	0.3 LUX
Rozlíšenie obrazu	1.0MP:1280*720 / 25 obraz/mp
Drôtový LAN	Ethernet (10/100 Base-T), RJ-45 pripojenie
Bezdrôtový LAN	Wireless IEEE802.11n norma
Zvuk	nie
Ukladanie nahrávok	Na SD kartu, max. 64 GB, nie je súčasťou
Nočné osvetlenie	Áno, 4 ks veľkoformátový LED, max. do 50m
Sieťové protokoly	TCP/IP, UDP, P2P, IMCP, SMTP, HTTP, FTP, DNS, DDNS DHCP, PPPoE atď.
Výkon nahrávania	6W-7W
Teplota fungovania rozhrania	0°C~+55°C
Vlhkosť	0%-90%
Sieťový adaptér	DC 12V/2A

Časti kamery

11. Wi-Fi anténa
12. Mikrofón
13. Objektív
14. Snímač svetla
15. Infra LED, 4ks
16. RESET tlačidlo
17. LAN pripojenie
18. 12V zdroj
19. Miesto skrutky konzoly
20. Anténové pripojenie



Uvedenie kamery do prevádzky

Kameru najprv zložte na stole.

Na vloženie SD karty odmontujte dve skrutky na spodnej časti zariadenia, a opatrne odstráňte tmavý plexi predný kryt. (dopredu). Odskrutkujte 4 skrutky predného krytu, keď sa predná časť oddelí od kamery a objaví sa objímka SD karty.

Vložte kartu (vo vypnutom stave kamery) a namontujte predný kryt a plexi ochranný kryt.

Priskrutkujte anténu k zadnej prípojke a pripojte LAN kábel k pohyblivej LAN prípojke a druhý koniec kábla k miestnemu routeru.

Následne zapojte adaptér do miestnej prípojky, a 12V zástrčku do pohyblivej spodnej časti kamery.

Teraz kamera už funguje, po bootovaní po asi 30s sa môže používať.

Kameru môžete používať s počítačom alebo smartfónom.

Stiahnutie a používanie mobilnej aplikácie „Yoosee“

Pomocou smartfónu v AppStore alebo Google Play si stiahnite YOUSEE aplikáciu. K inštalácii je potrebný QR kód alebo odkaz vid' nižšie: <https://play.google.com/store/apps/details?id=com.yoosee>
<https://itunes.apple.com/us/app/yoosee/id981863450?mt=8>

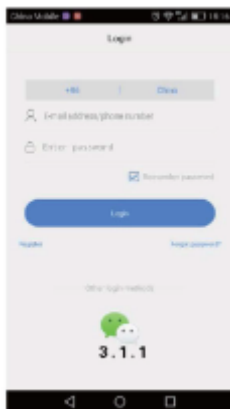


Pridanie kamery, pridanie novej kamery, používanie prvýkrát

Registrácia a prihlásenie.

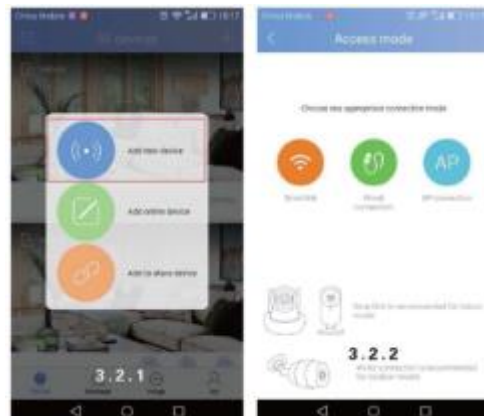
Prostredníctvom aplikácie telefónnym číslom alebo emailom sa môžete registrovať ako (užívateľ alebo user).

Poznámka: Telefónnym číslom sa registrujte iba z Číny, používajte skôr emailovú adresu. Zadajte existujúcu emailovú adresu z dôvodu neskoršej obnovy hesla.



Pridanie novej kamery

Poznámka: Odporúča sa kábelová verzia inštalácie! /wired connection/ - vid' →



Do pôvodného stavu kameru dostanete "RESET" tlačidlom, ak ho stlačíte na 5s. Spojenie môžete vytvoriť dvoma spôsobmi: Cez WiFi alebo cez kábel.

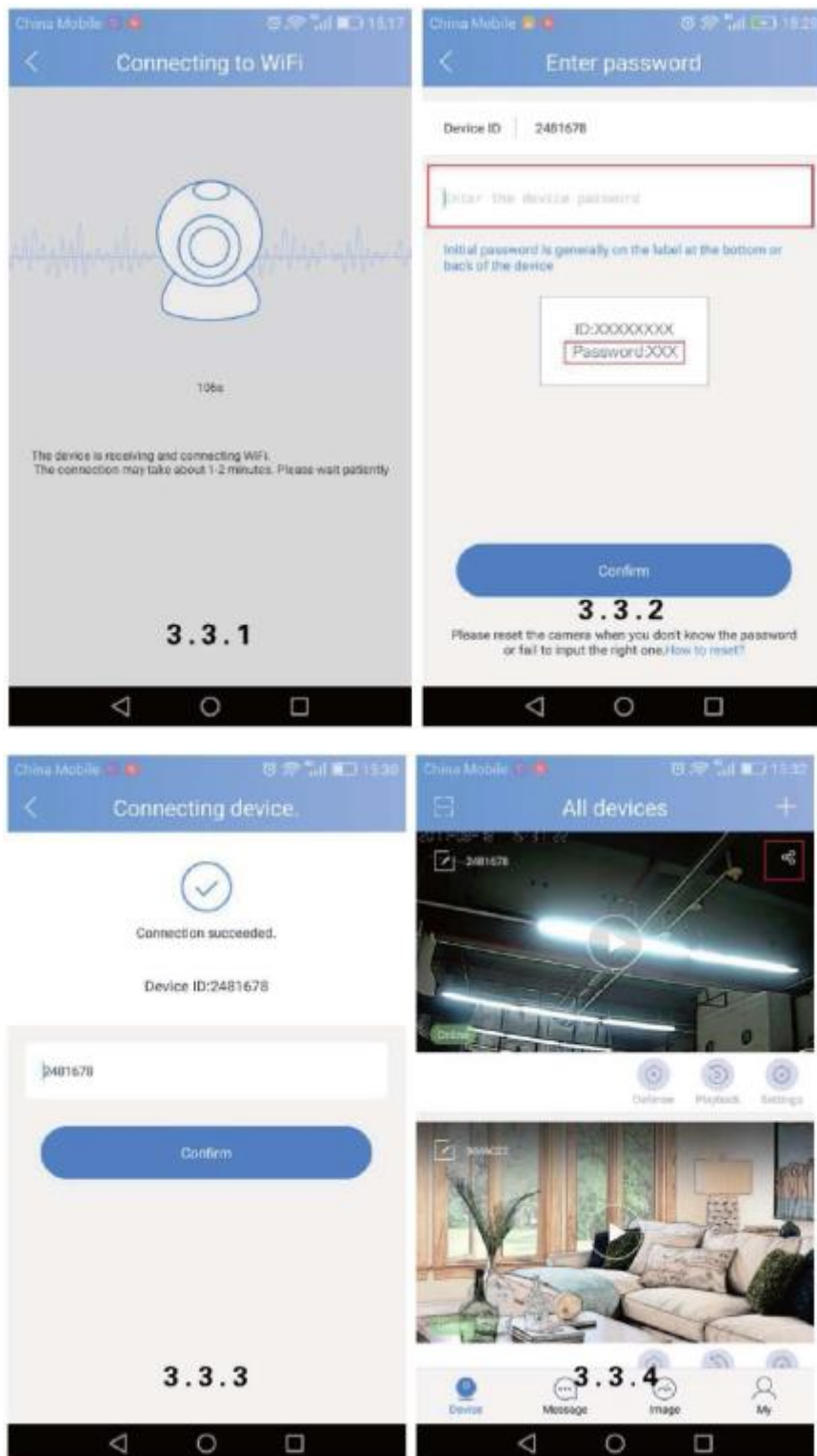
V prípade WiFi pripojenia funguje **Smartlink** a **AP** (AP= Access Point)

Poznámka: AP nie je dostupné pri každej kamerovej/softvérovej verzii!

Smart Link:

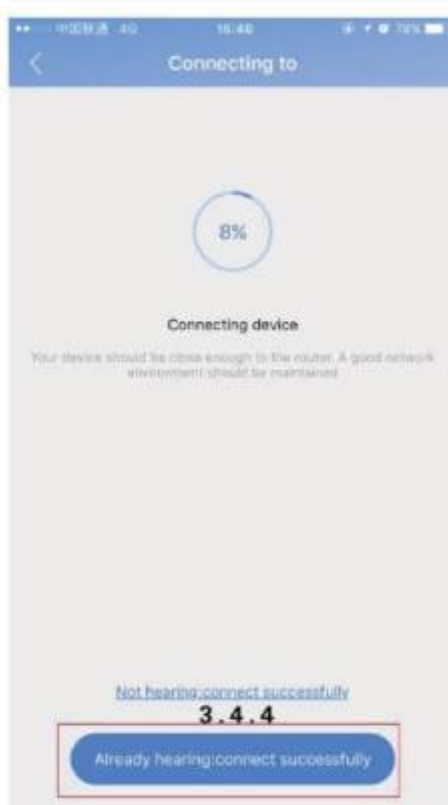
Dotknite sa Smart Link tlačidla ---> nasledujte pokyny ---> zadajte zákł. heslo ---> (viď 3.2.2. obrázok) ----> a keď sa kamera pripojila ---> stlačte Save tlačidlo.

Pri prvej inštalácii kamery ju môžete prezerať iba vy. Ak by ste povolili používanie aj inej osobe, musíte stlačiť tlačidlo "SHARE".



AP spojenie:

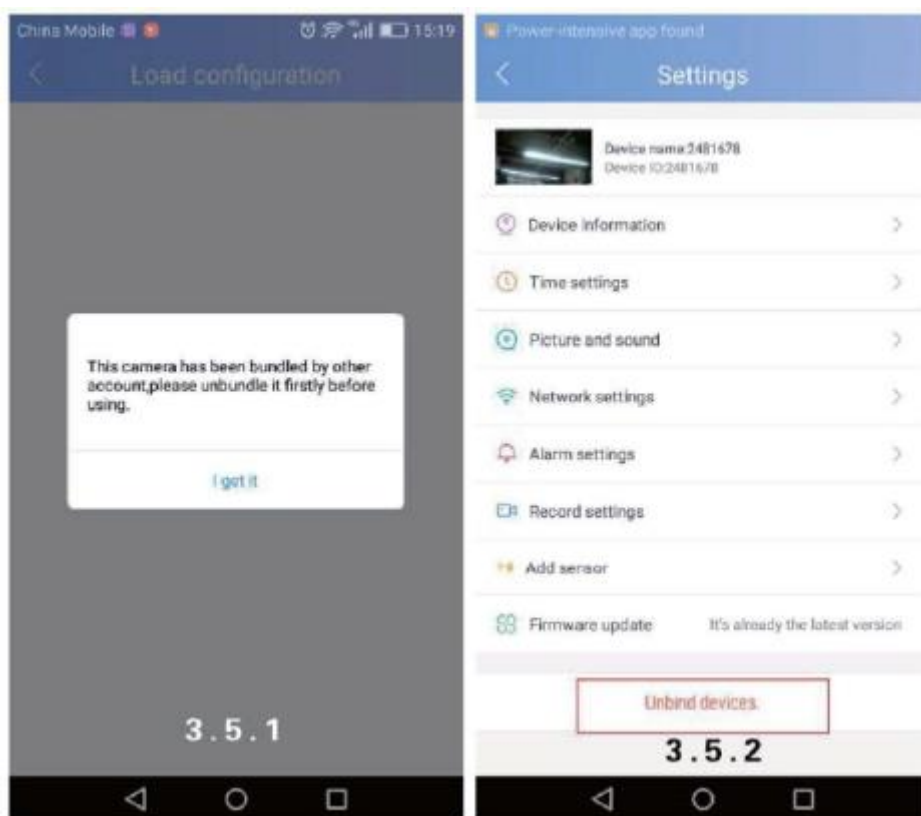
Vyberte AP spojenie---->zadajte heslo kamery ----> kliknite na " next step" ---->choďte na "select WiFi interface" pole--->a potom na "go to set WiFi" riadok ---> kde si vyberte GW-AP-xxx kameru --->a kliknite na "click here now to return to APP" (viď 3.4.3) ----> done.



Inštalácia cez drôtové /wired/ LAN spojenie, odporúčaný spôsob:

Vyberte si inštaláciu cez kábel ---> vyberte si prostriedok, ktorý chcete inštalovať zo zoznamu (pravdepodobne v zozname bude iba kamera) ---> pomenujte kameru, zadajte heslo, ak máte ----> a potom save.

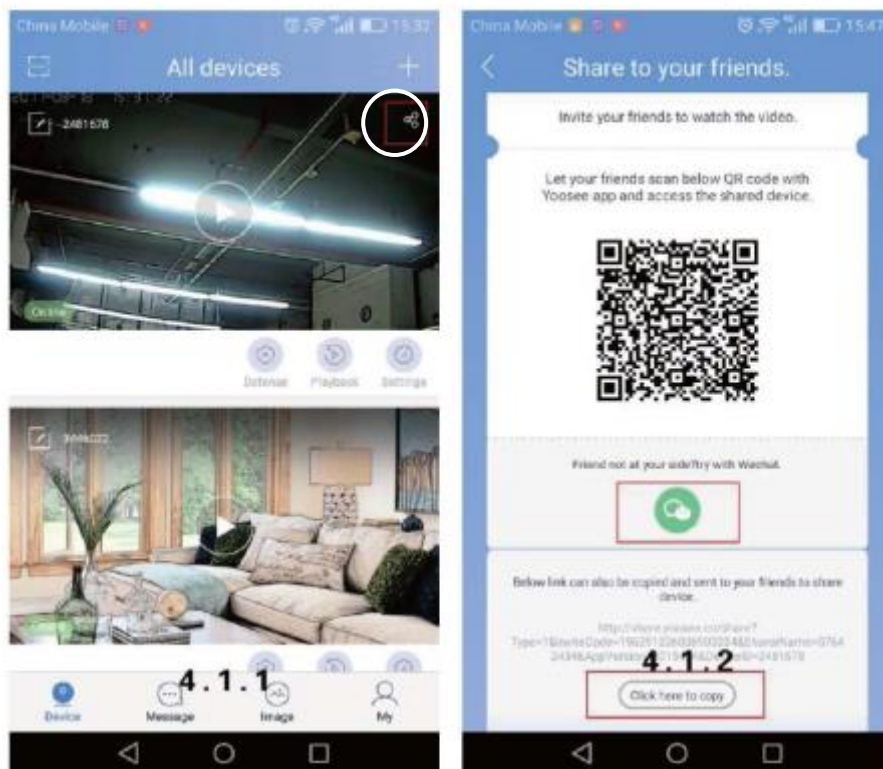
Poznámka: Ak sa objaví nasledujúce okno, kamera je už niekde priradená a najprv treba zrušiť toto priradenie (unbind)!



Zdieľanie so známymi, rodinou:

Na zdieľanie sa dotknite tlačidla "sharing" (viď zakrúžkované na obrázku 4.1.1.)

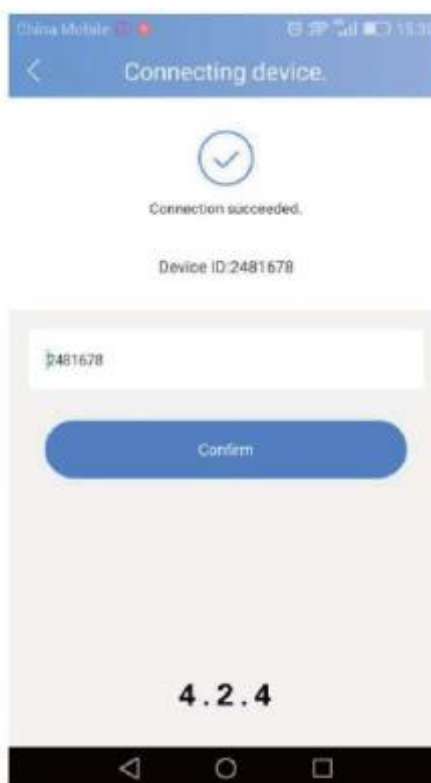
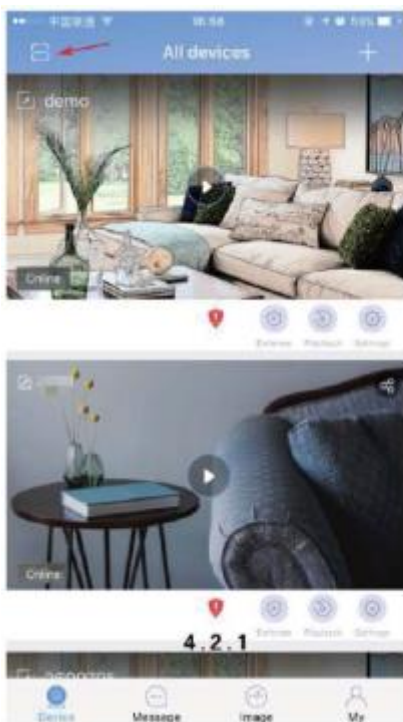
Poproste svojich známych, aby stiahli najnovšiu YOUSEE aplikáciu a registrovali
 Priebek zdieľania – ak ste v blízkosti kamery, otvorte aplikáciu ---> kliknite na "scan" ---> naskenujte QR kód, a choďte na "sharing device" stránku (viď 4.2.3 obrázok) ---> done.



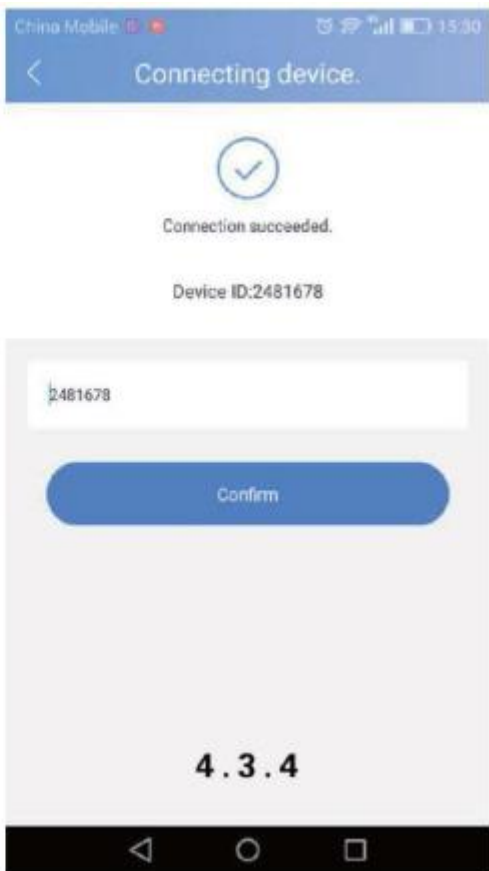
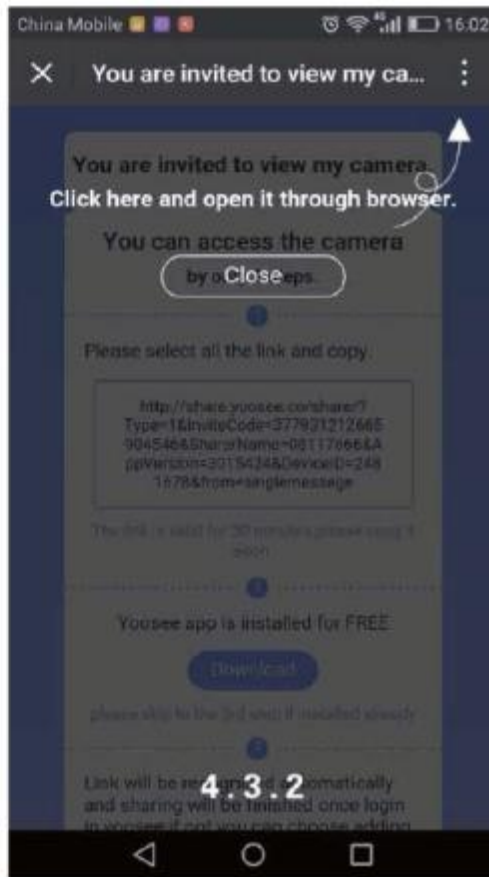
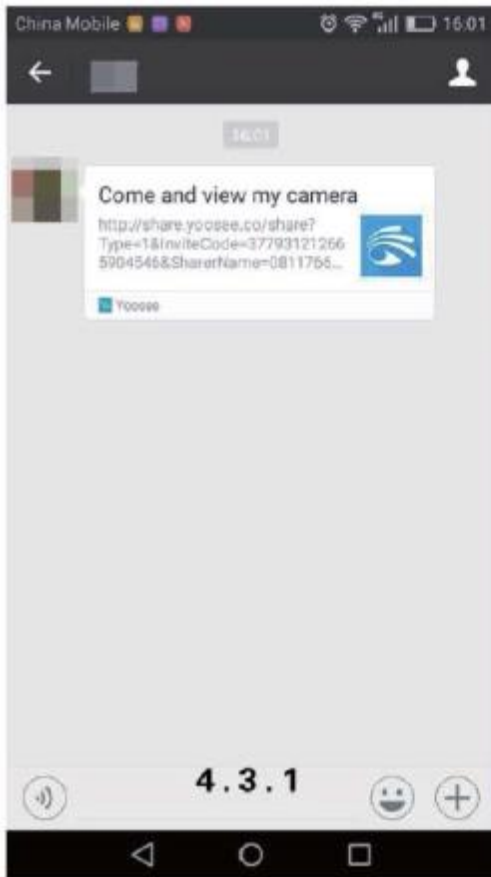
Ak zdieľanie chcete riešiť so vzdialenými známymi:

Môžete to riešiť aj cez sociálnu sieť,- zariadenie podporuje iba systém WeChat, viď nižšie:

Kliknite na WeChat odkaz v pravom hornom rohu (vid' 4.3.2 obrázok)--> otvorte cez prehliadač---> vstúpte do práve zobrazeného okna---> a choďte na bod pridať/zdieľať (vid' 4.3.3 obrázok) ---> done



Prístup môžete zdieľať aj manuálne: Otvorte aplikáciu ---> kliknite na "add to share device" ---> choďte do okna, ktoré je nižšie:



Ovládanie zdieľania

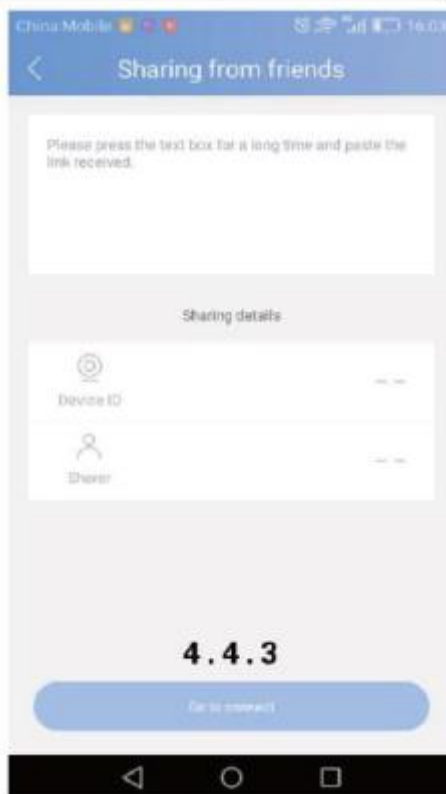
Ak chcete zdieľať aj s inými, okno riadiace zdieľanie je dostupné kliknutím na "sharing management" a "sharing" tlačidlo.



4.4.1



4.4.2



4.4.3



4.4.4



Význam tlačidiel na prvej obrazovke



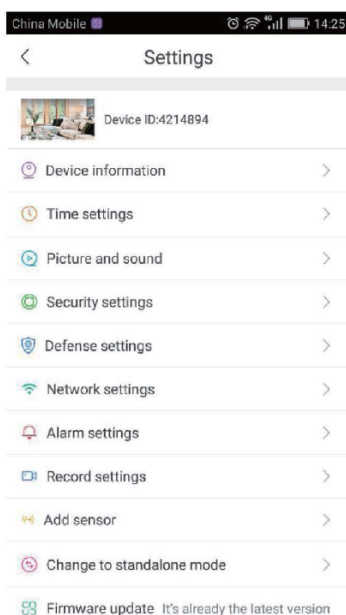
1. Naskenovanie QR kódu kamery
2. Signalizácia slabého signálu: Odporúča sa potvrdiť heslo, ak sa objaví táto ikona
3. Zapnutie/vypnutie alarmu bolo úspešné- To je potrebné počas nahrávania pri snímaní pohybu a alarmu.
4. Spätné prehratie videa
5. Nastavenie: Ak sa zmení na červenú, je dostupná aktualizácia: pri bode „settings• &"firmware update".
6. Zdielanie

Predstavenie tlačidiel na obrazovke

1. Vzdialené nahrávanie: nahrá viditeľný obraz a uloží na mobilný telefón.
2. Používanie Intercomu: Dotykom tlačidla sa môžete rozprávať cez kameru (možnosť)
- 3 Vzdialená momentka: Dotykom tlačidla môžete vyhotoviť fotku o aktuálnom obraze a môžete si to uložiť na telefón.
4. Volume/hlasitosť
5. Nastavenie kvality videa
6. Nastavenie obrazu: Otáčanie obrazu, zrkadlenie podľa montáže kamery

Settings/ Nastavenia

Na tejto stránke sa nachádzajú najdôležitejšie nastavenia, vid' ----->:

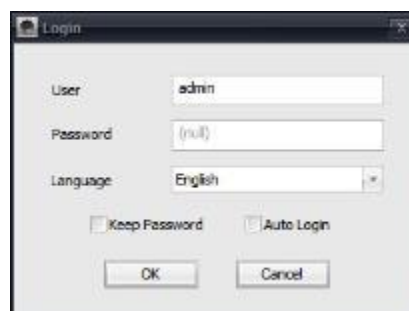


- **Device information / softvér info:** Údaje danej kamery, verzia softvéru. Pri aktualizácii je dôležité ich poznať.
- **Time settings / Nastavenie času** Tu sa nastaví presný čas kamery.
- **Picture and sound / Nastavenie obrazu a zvuku:** Môžete nastaviť video formát, hlasitosť (ak je zvuk zapnutý), video rozlíšenie, snímanie/citlivosť pohybu atď.
- **Network settings / Nastavenie siete:** Môžete striedať medzi káblovým a WiFi pripojením.
- **Alarm settings / Nastavenie alarmu:** Okamžitý alarm, poslanie signalizácie, priradenie/vymazanie
- **Record settings /Nastavenie nahrávania:** Spustenie manuálneho nahrávania- spustenie počas alarmu- časované nastavenie
- **Add Sensor / Pridanie snímača:** (opcionálne).
- **Change to standalone mode:** (opcionálne) Pri jednotlivých verziách nie je na zozname
- **Firmware update:** aktualizácia riadiaceho softvéru

Používanie CMC PC softvéru

CMS program inštalujte z priloženého CD.

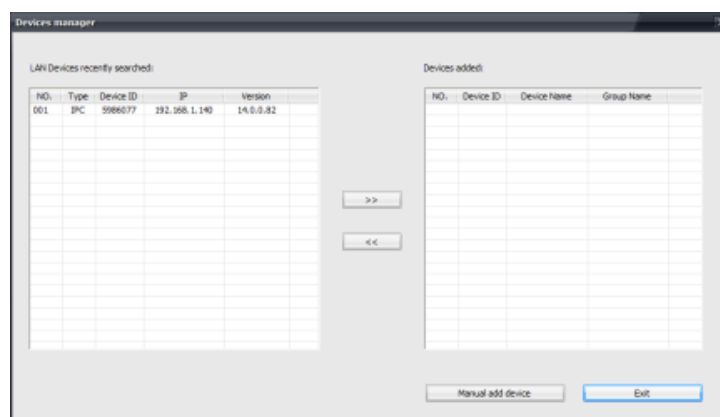
Na uvítacej obrazovke zadajte kód kamery (pôvodne 123) vid' ---->



Následne sa objaví hlavná obrazovka:




Kliknite na tlačidlo + na ľavej strane, keď sa objaví nasl. obrazovka s rozpoznanou IP adresou IP kamery: Kliknite na riadok, adresa sa premiestni na pravú stranu a kamera sa objaví v zozname na ľavej strane.



Kliknutím na identifikátor kamery sa objaví obraz kamery v prvom okne.

Vyhľadávanie a prehrávanie nahrávok

Nahratý materiál si môže vybrať tlačidlom  v hornom menu, keď sa objaví nasl. menu:



V kalendári na ľavej strane si môžete vybrať hľadaný deň a tlačidlom search/hľadať si môžete vybrať požadovaný súbor. Súbor na prehrávanie si musíte uložiť na počítači.

Podrobný popis: Vid' CMC Quick Operation Guideline dokument na CD.

KRAJINA PÔVODU: ČÍNA
VÝROBCA / IMPORTÉR /DISTRUBÚTOR:
GLOBAL EXPORT – IMPORT KFT. H-1151 BUDAPEST SZEKELY E. U. 11.

www.global-export-import.eu